

NACHFOLGEND DIE ABSCHLUSSPRÄSENTATION IM RAHMEN DES KURSES „THEORIE & PRAXIS PROJEKT“

BETRIEBSWIRTSCHAFTLICH DENKEN – UNTERNEHMERISCH HANDELN
EIN MANAGEMENT-TRAINING AN DER FACHHOCHSCHULE VORARLBERG

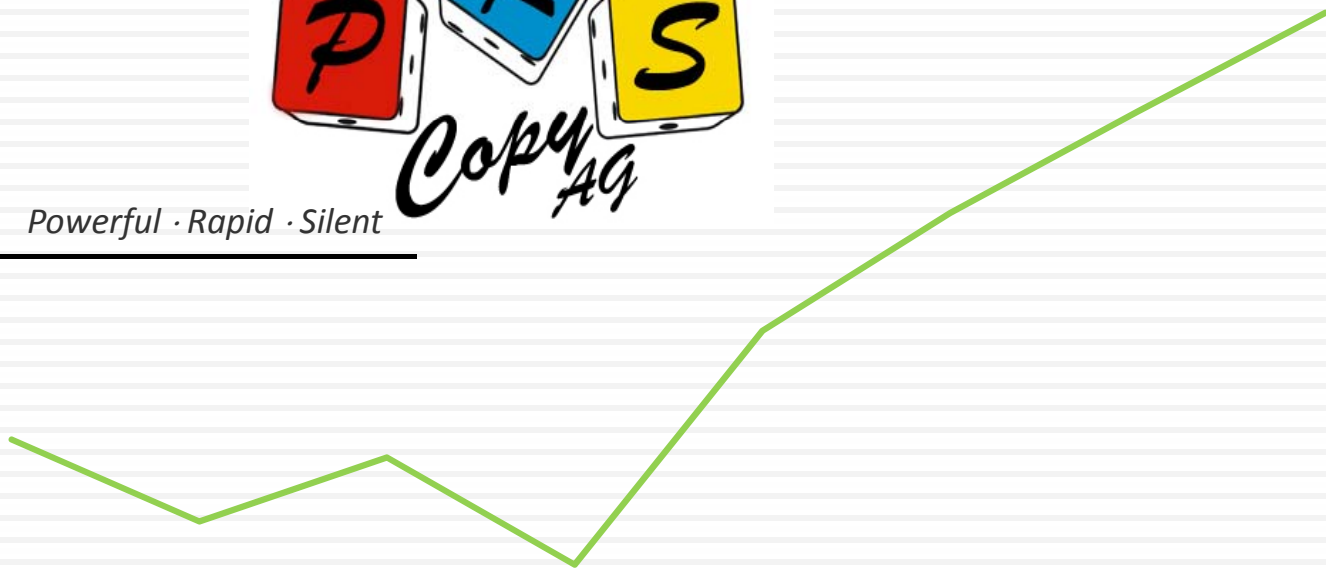
ANWENDUNG DAZU FAND DAS PLANSPIEL
T O P S I M - GENERAL MANAGEMENT II

Hauptversammlung PRS Copy AG

Am 30.04.2008 im Managementcenter FHV



Powerful · Rapid · Silent



Agenda



3

Powerful · Rapid · Silent

- Vorstellung der Vorstände und Einführung
- Rückblick über die Geschäftsperioden
 - Meilensteine des Geschäftsverlaufs
 - Strategische Ausrichtung
 - Erzielte Ergebnisse
- Ausblick in die Zukunft
 - Künftige Entwicklungen
 - Unsicherheitsfaktoren

Vorstellung der Vorstände



4

Powerful · Rapid · Silent

CEO

Natalie Pichler



Schwerpunkte:
Controlling
F&E

CPO

Christian Rothmund



Schwerpunkte:
Produktion/Einkauf
Personal

CMO

Andrea Schöch



Schwerpunkte:
Marketing
Verwaltung

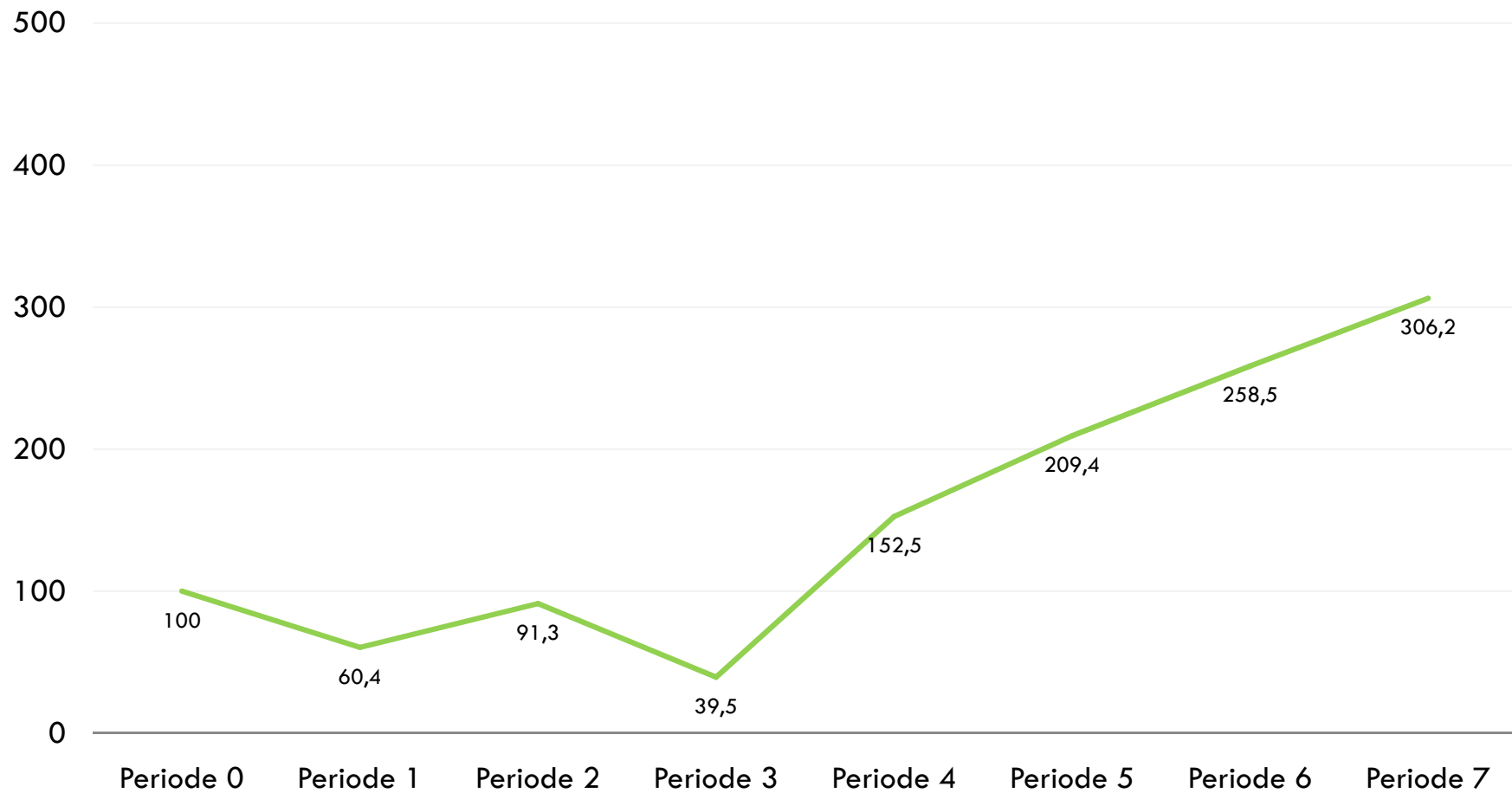
Entwicklung des Aktienkurses



5

Powerful · Rapid · Silent

Aktienkurse der PRS Copy AG



RÜCKBLICK ÜBER DIE GESCHÄFTSPERIODEN

Meilensteine



7

Powerful · Rapid · Silent

Periode 1

- Übernahme der Geschäftsleitung
- Strategische Neuausrichtung
- Geringe bis mittelfristige Markt Nachfrage nach SW-Kopierer

Periode 2

- Namensänderung von CopyFix AG zu PRS Copy AG
- Nachfragesteigerung von ~11%

Periode 3

- Investition in Maschine C
- Desinvestition in Maschine A
- Entwicklung des Quick Black Turbo 9000

Periode 6

- Marktsteigerung im Markt 2 um 53%
- Leichte Steigerung in Markt 1
- Höchste EKR von 20,1%

Periode 5

- Investition Maschine A
- Desinvestition in Maschine A
- Leichter Rückgang in Markt 1
- Höchste EKR von 34,4 %

Periode 4

- Eintritt und zugleich Marktführer in Markt 2
- Markteinführung des Quick Black Turbo 9000
- Stagnation des Markt 1

Periode 7

- Marktanteil im Markt 1 ~ 25%
- Marktanteil im Markt 2 ~ 50%
- Höchste EKR von 26,4%
- 2. höchster Aktienkurs 306,4

Strategische Ziele



8

Powerful · Rapid · Silent

Differenzierungsstrategie

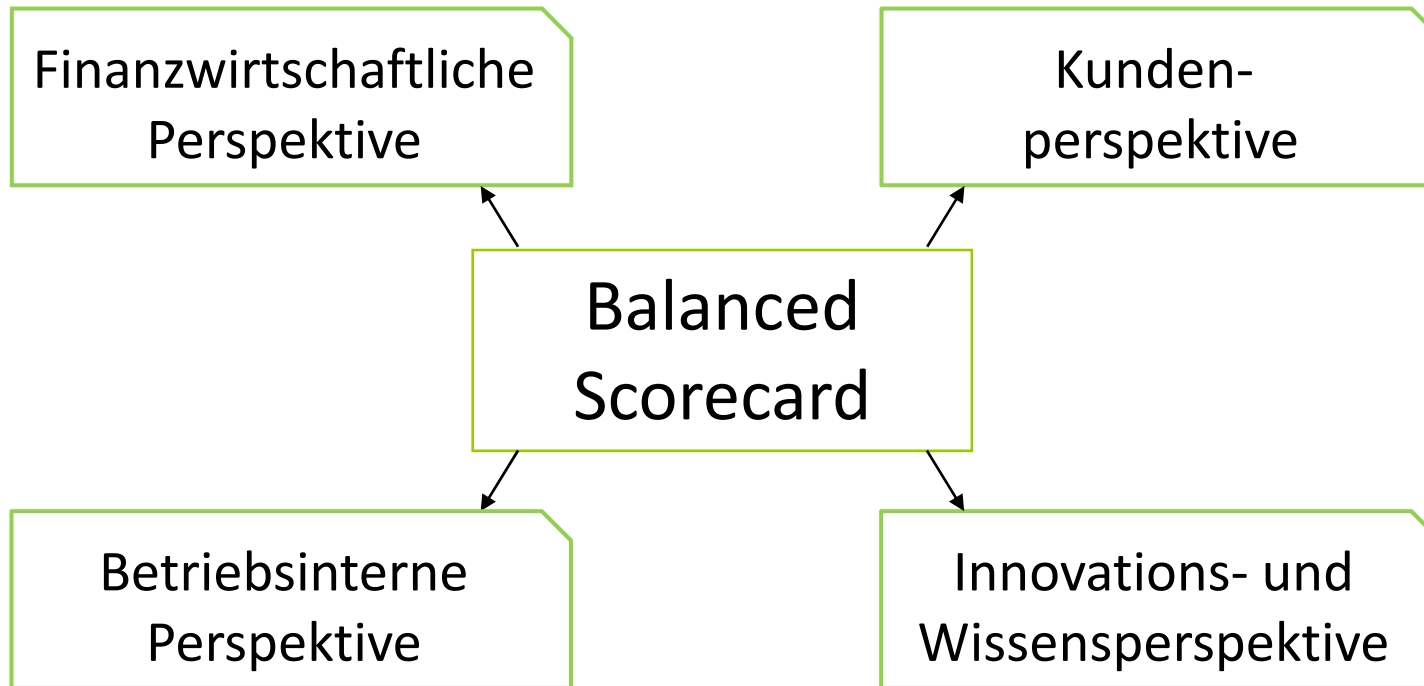
- **Produktführerschaft**
 - ▣ Umweltverträgliche, innovative Produkte
 - ▣ Technologievorsprung
- **Produktivität der Mitarbeiter steigern**
 - ▣ Investition in Training
 - ▣ Personalnebenkosten konstant halten

Strategische Ausrichtung



9

Powerful · Rapid · Silent

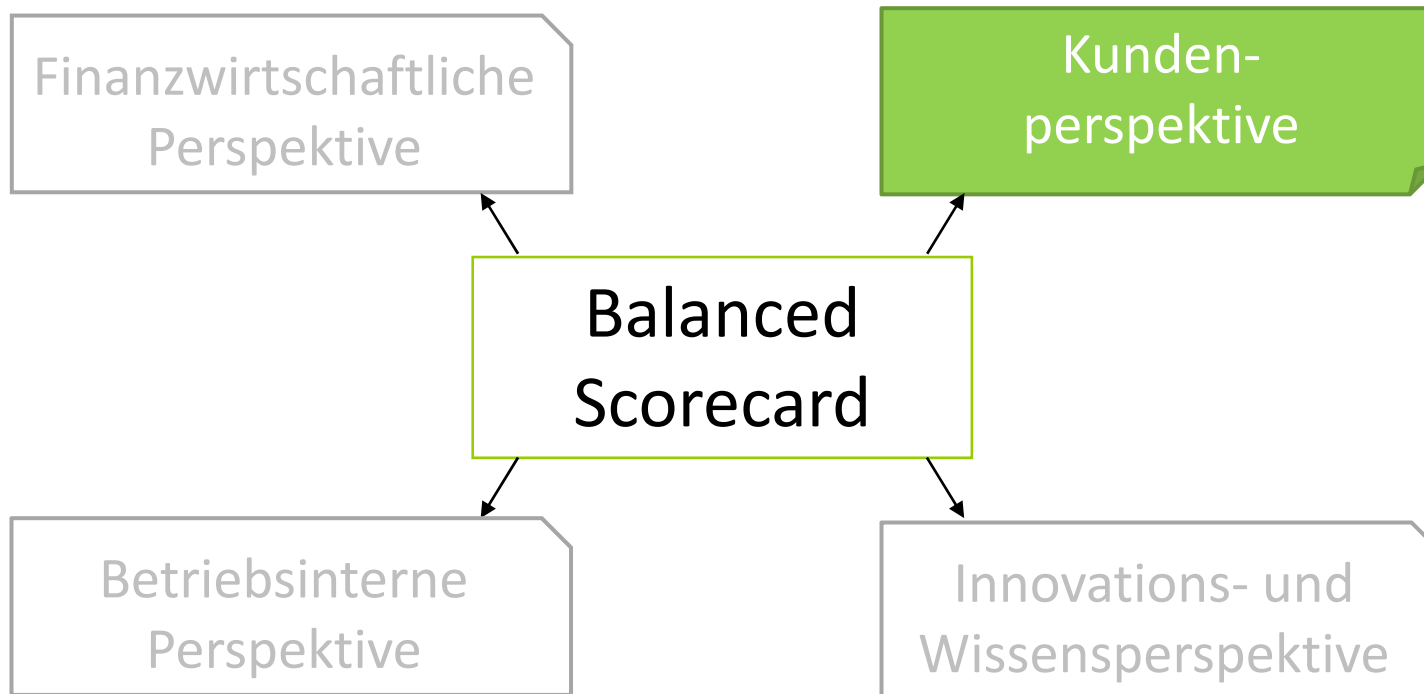


Strategische Ausrichtung



10

Powerful · Rapid · Silent



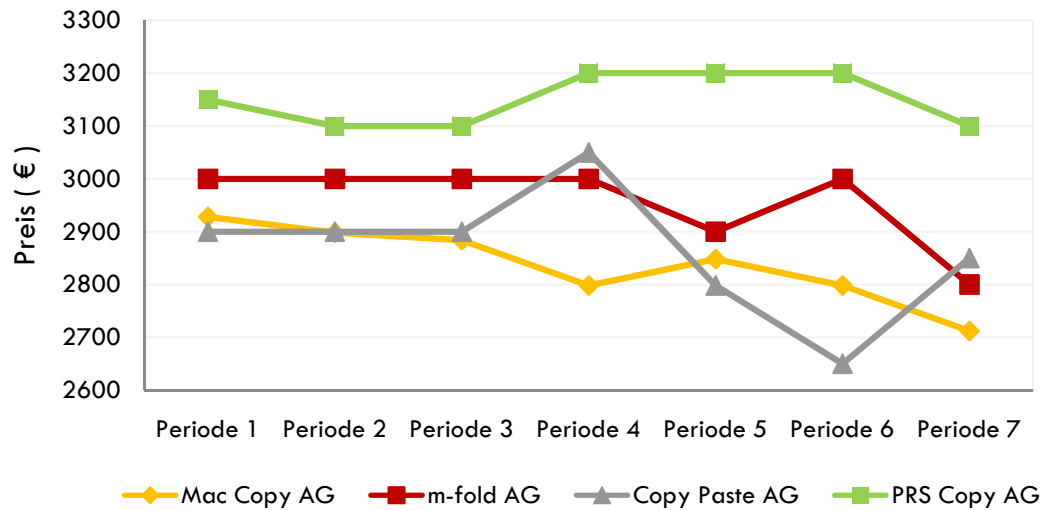
Entwicklung Markt 1



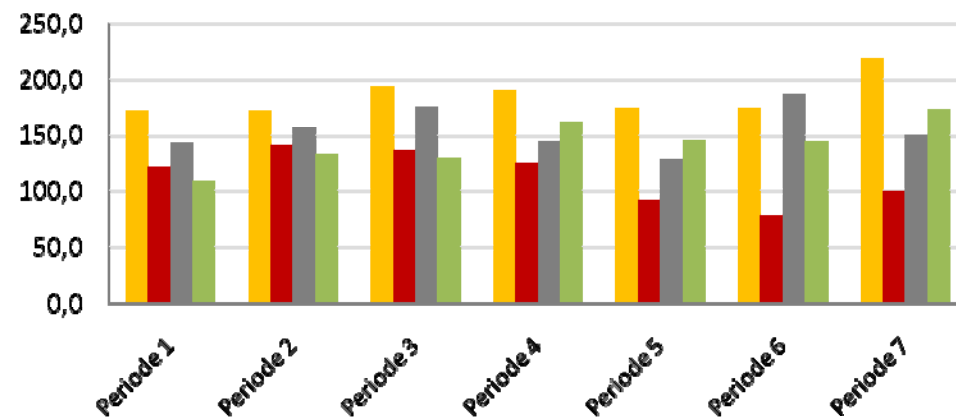
11

Powerful · Rapid · Silent

Preisentwicklung im Markt 1



Umsatzentwicklung im Markt 1



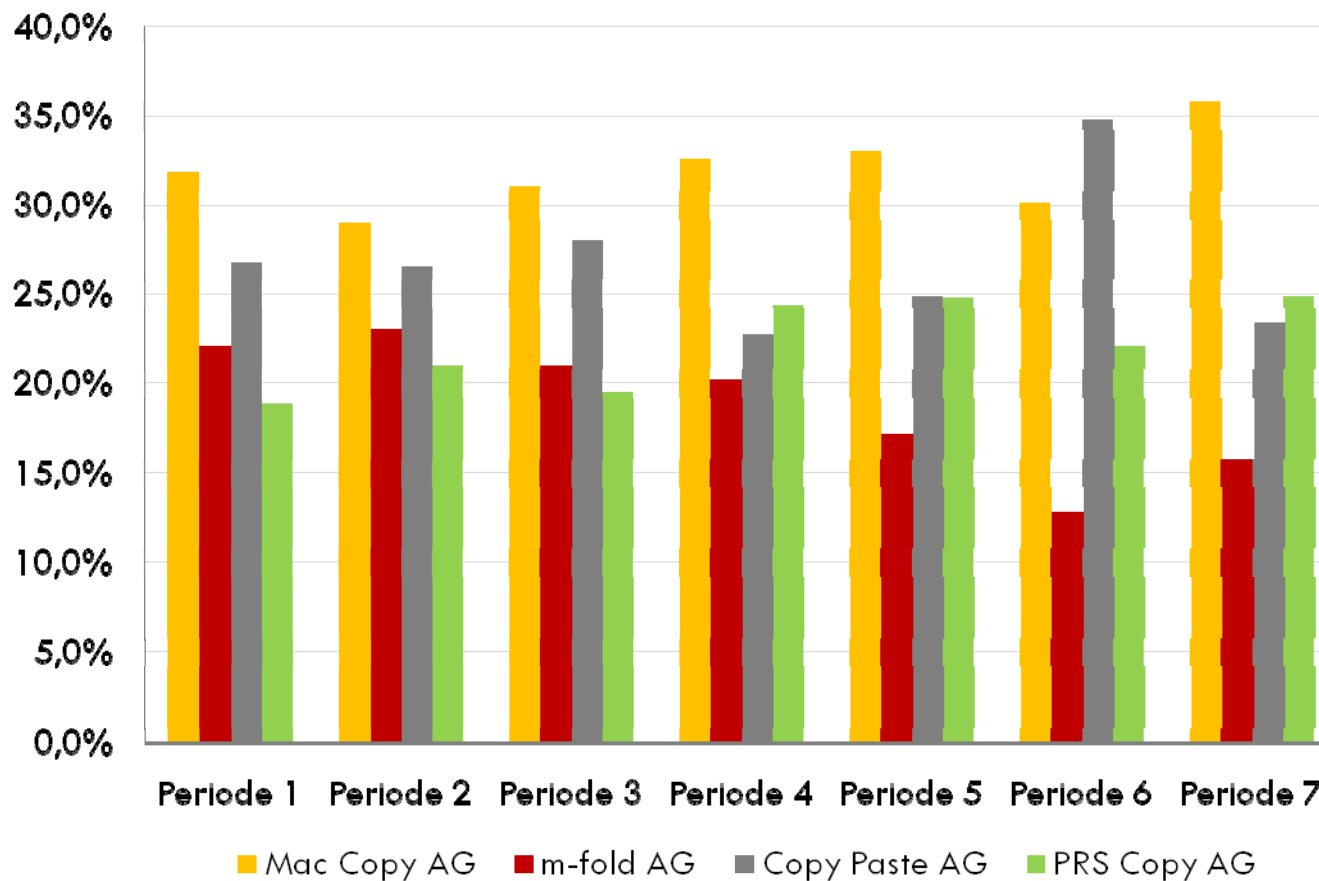
Entwicklung Markt 1



12

Powerful · Rapid · Silent

Marktanteile Markt 1



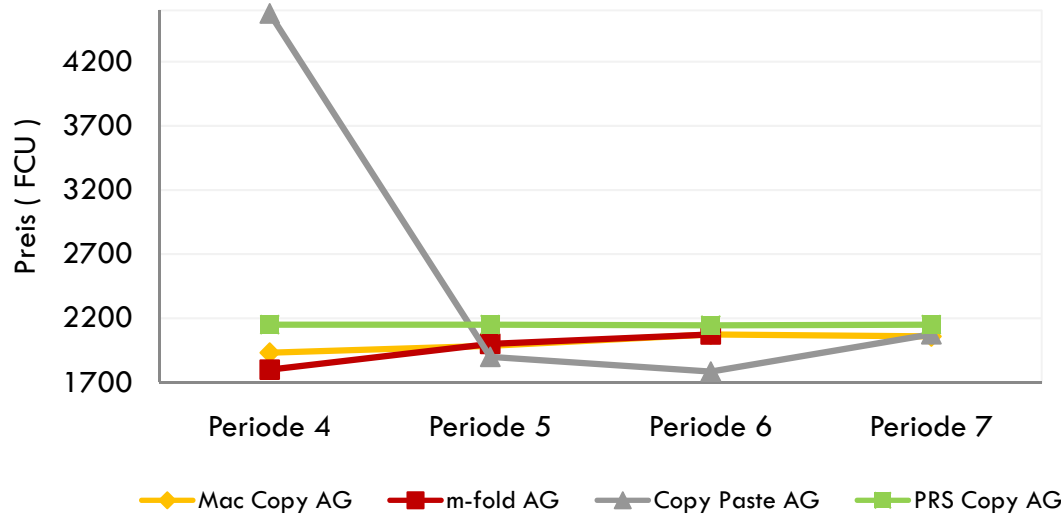
Entwicklung Markt 2



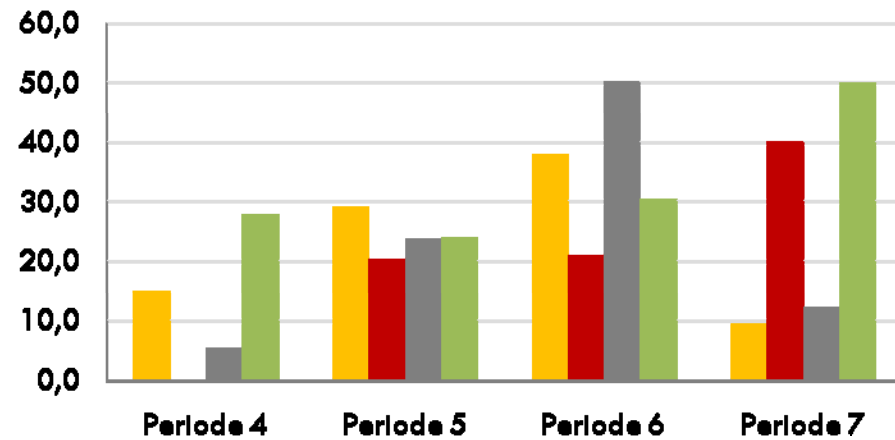
13

Powerful · Rapid · Silent

Preisentwicklung im Markt 2



Umsatzentwicklung im Markt 2



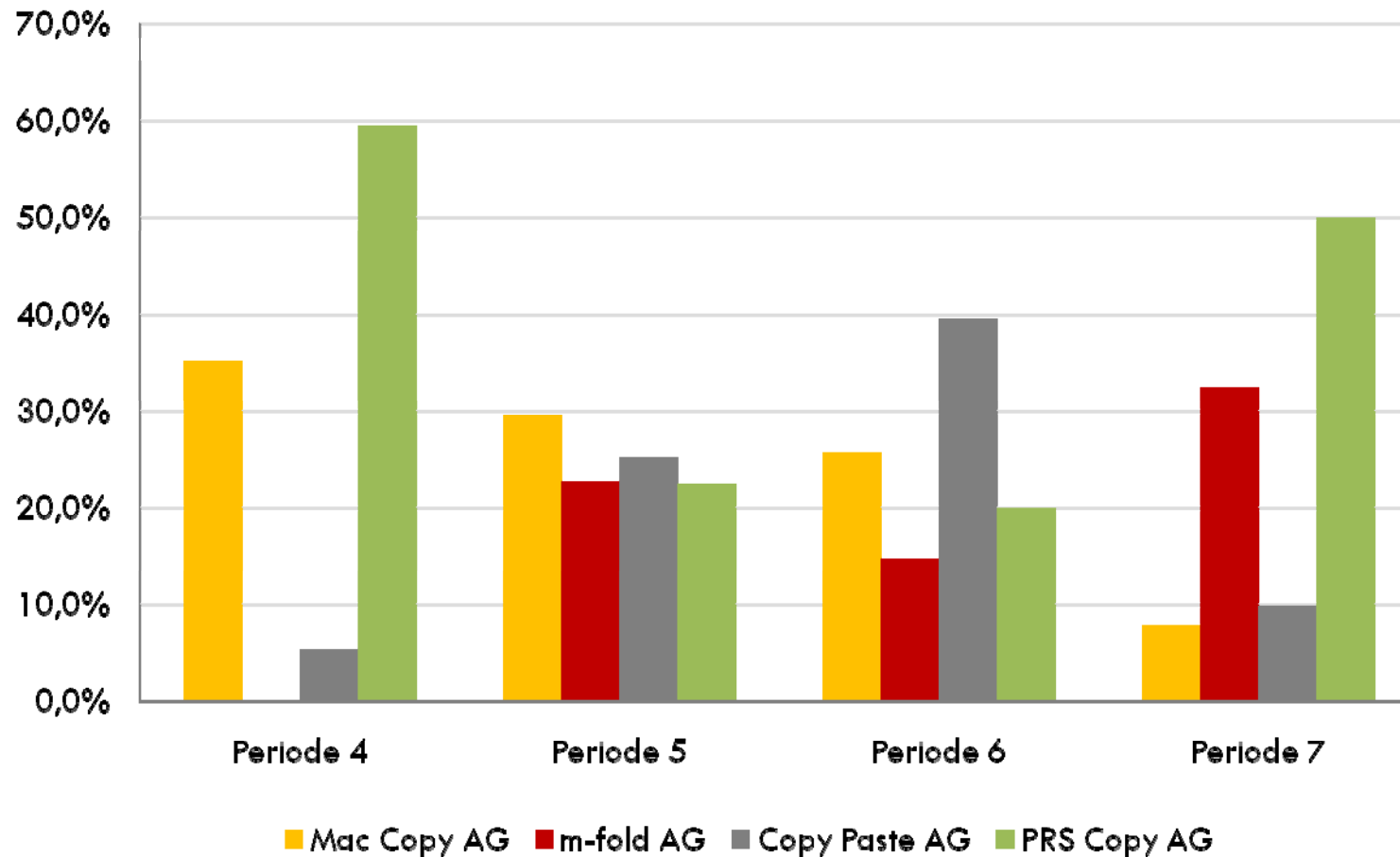
Entwicklung Markt 2



14

Powerful · Rapid · Silent

Marktanteile Markt 2

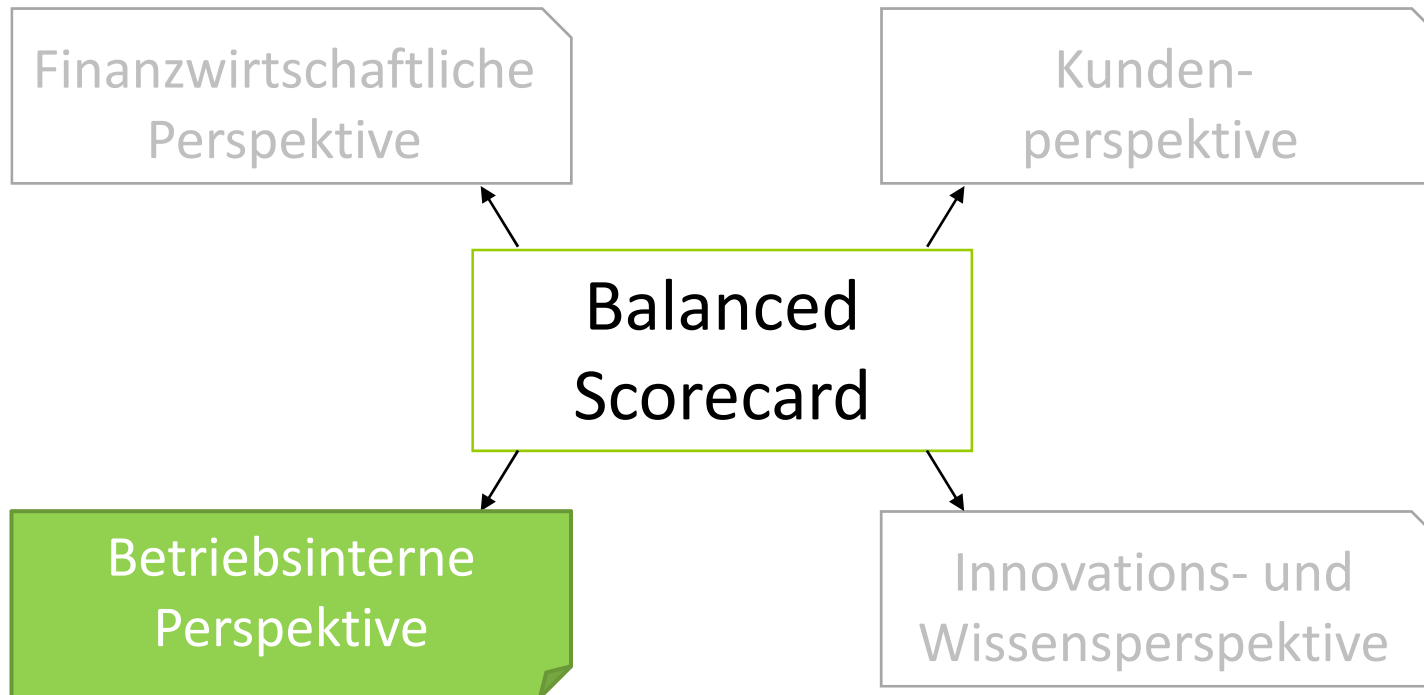


Strategische Ausrichtung



15

Powerful · Rapid · Silent

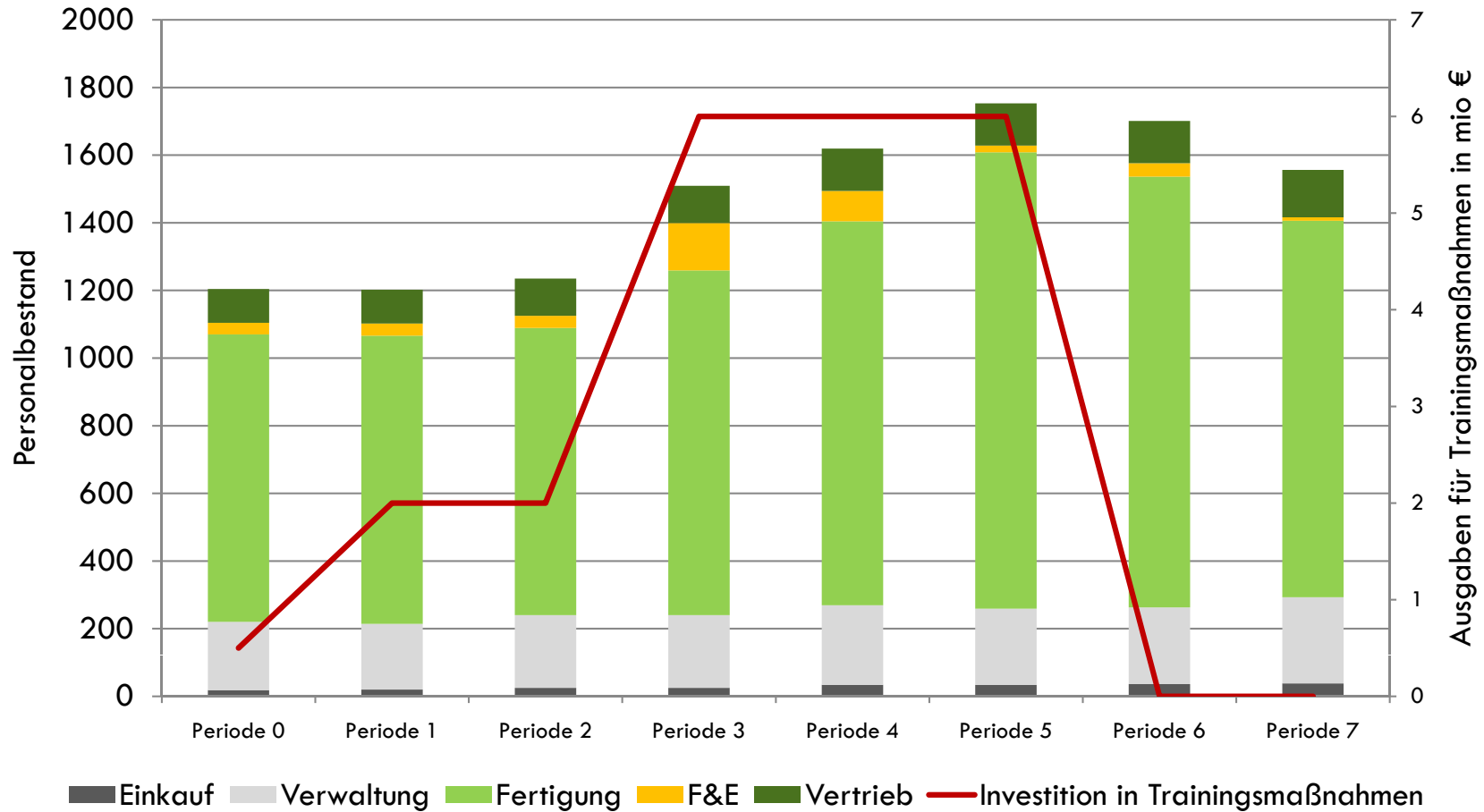


Mitarbeiter



16

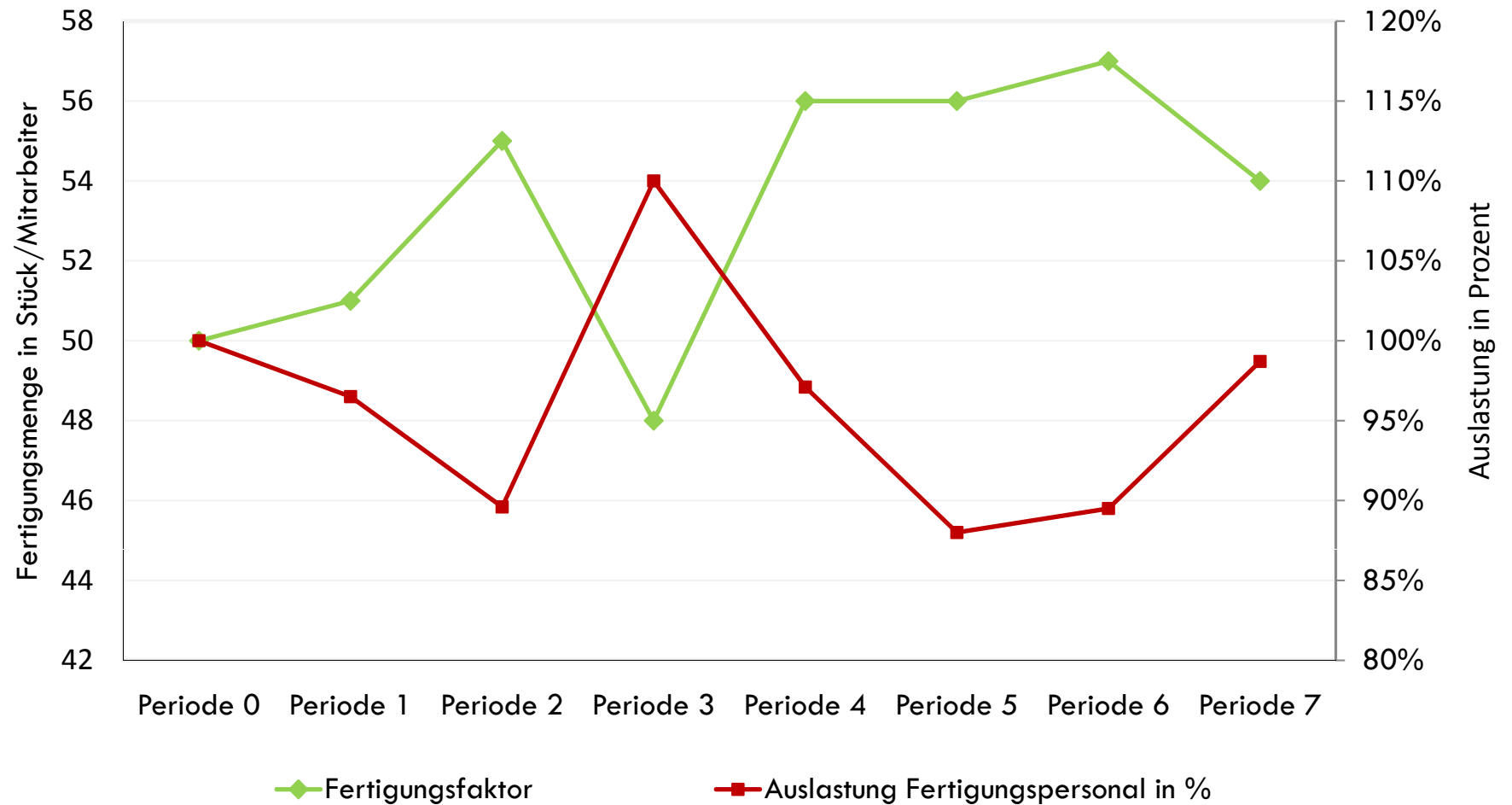
Powerful · Rapid · Silent



Ergebnisse



Fertigungsmenge pro Mitarbeiter

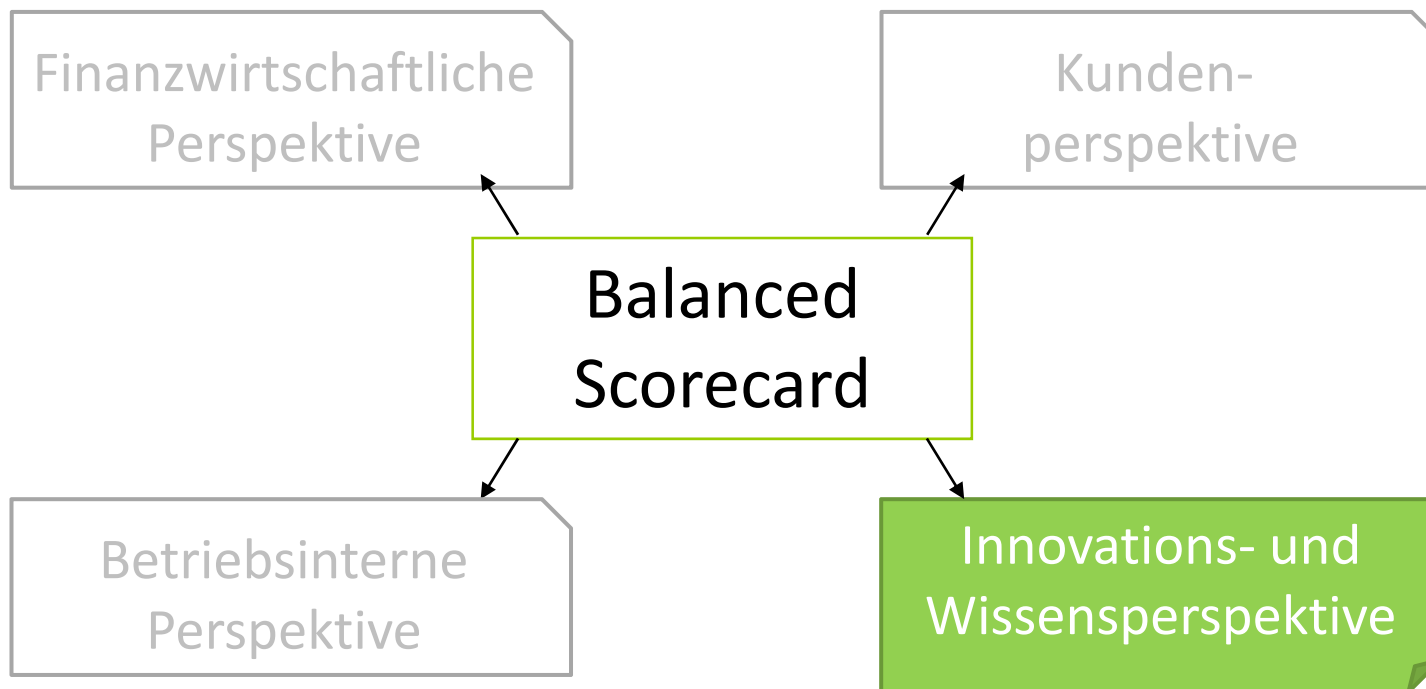


Strategische Ausrichtung



18

Powerful · Rapid · Silent



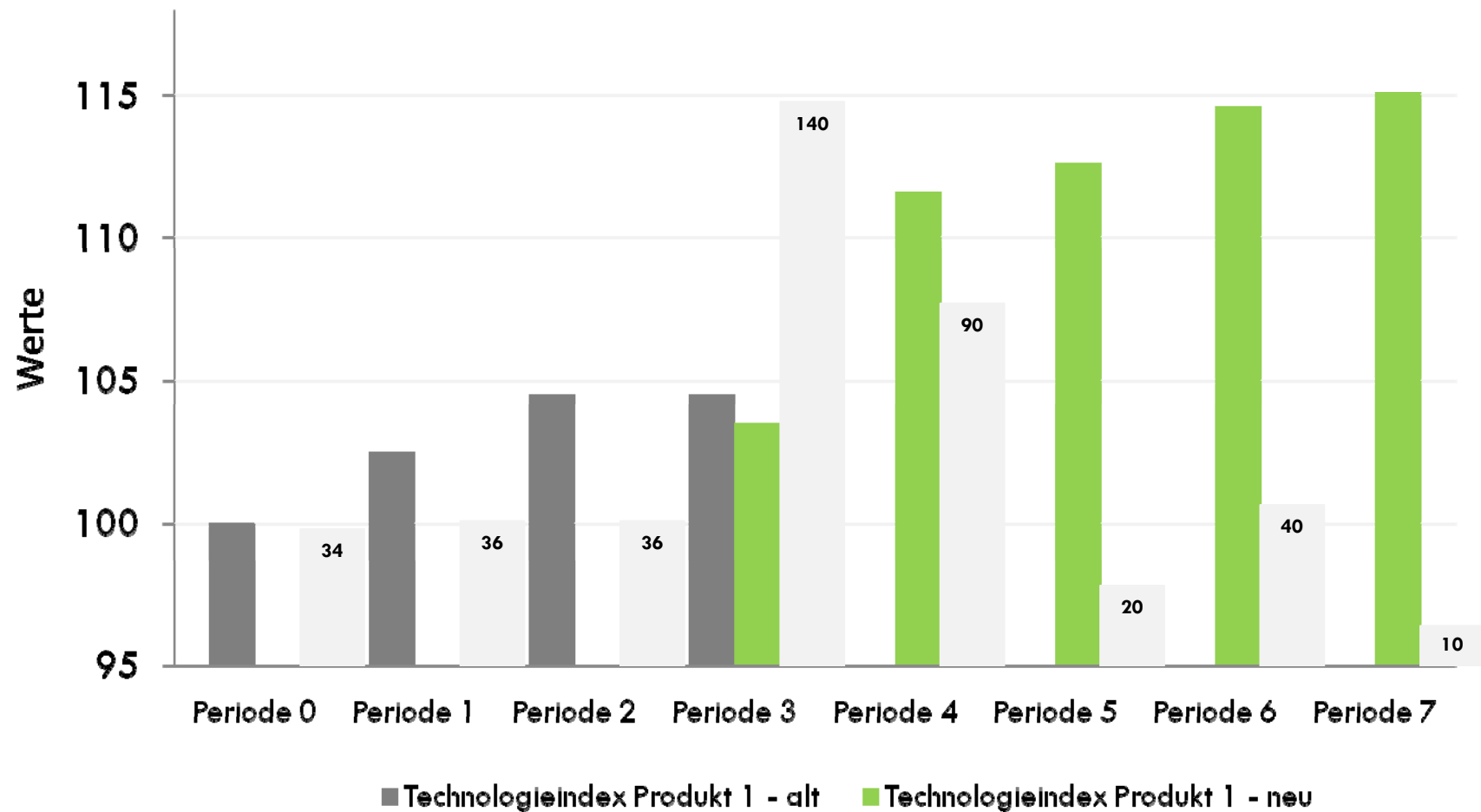
Ergebnisse



19

Powerful · Rapid · Silent

Technologieindex



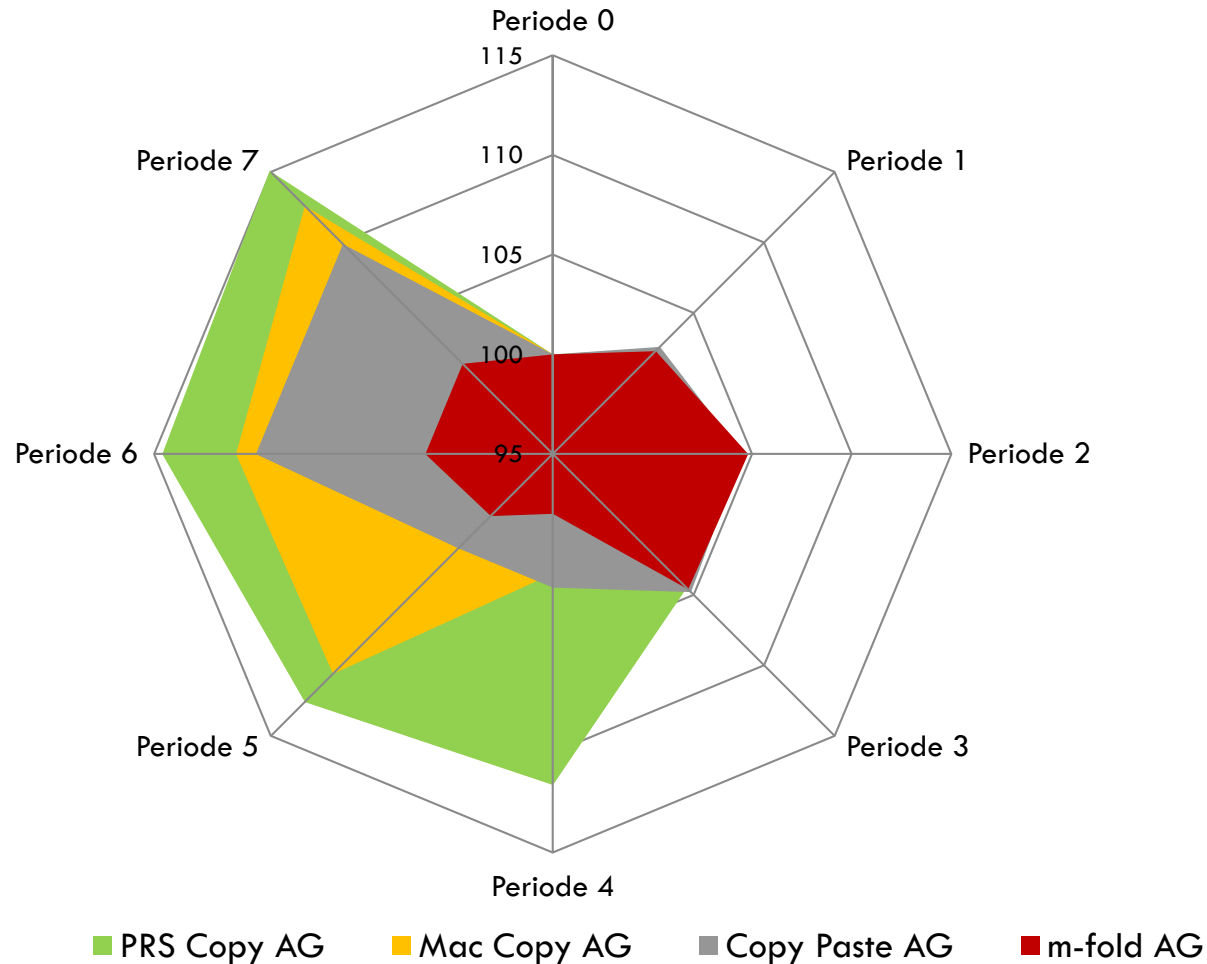
Technologieindex Branche



20

Powerful · Rapid · Silent

Produktführerschaft - Technologie



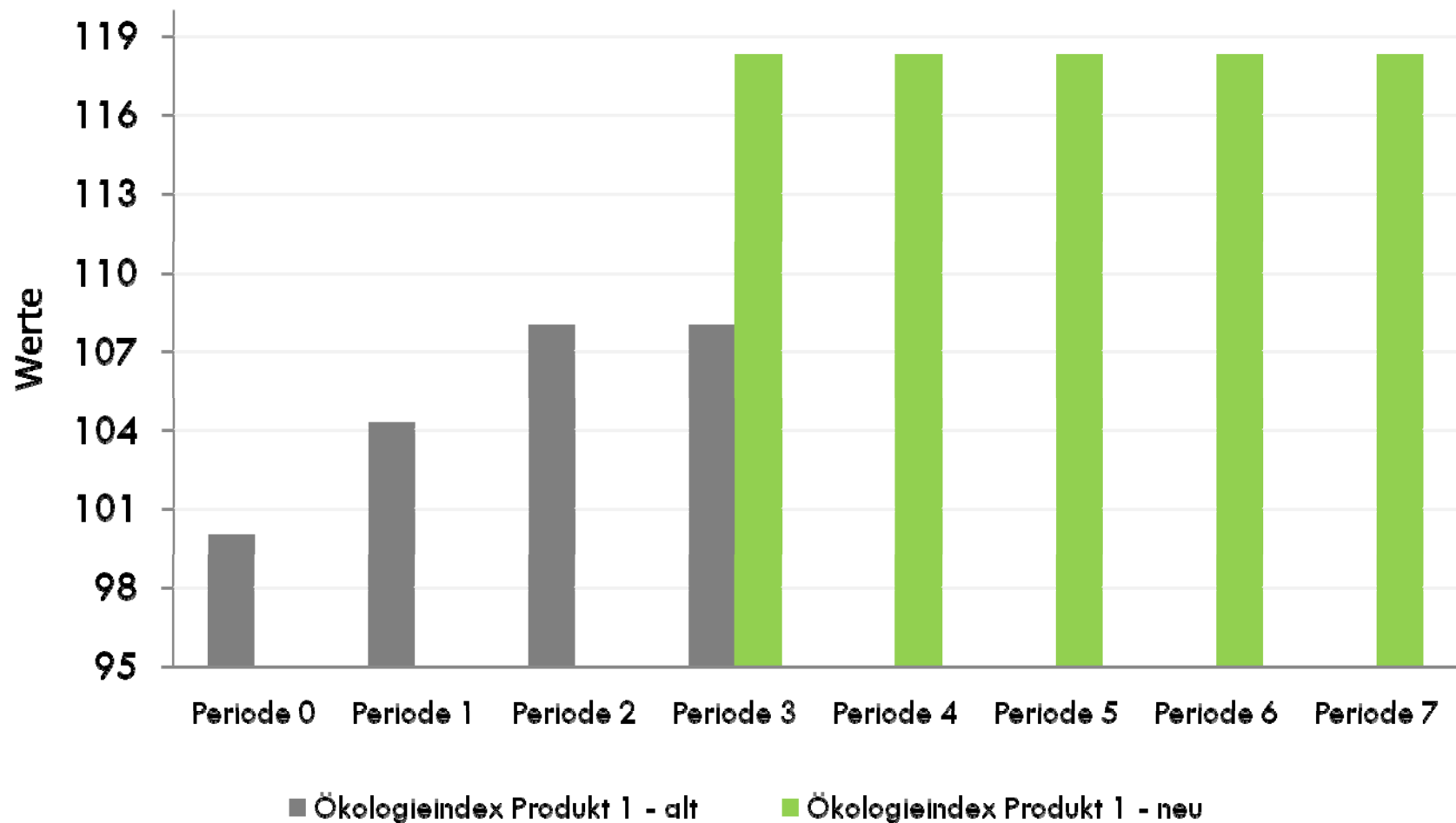
Ergebnisse



21

Powerful · Rapid · Silent

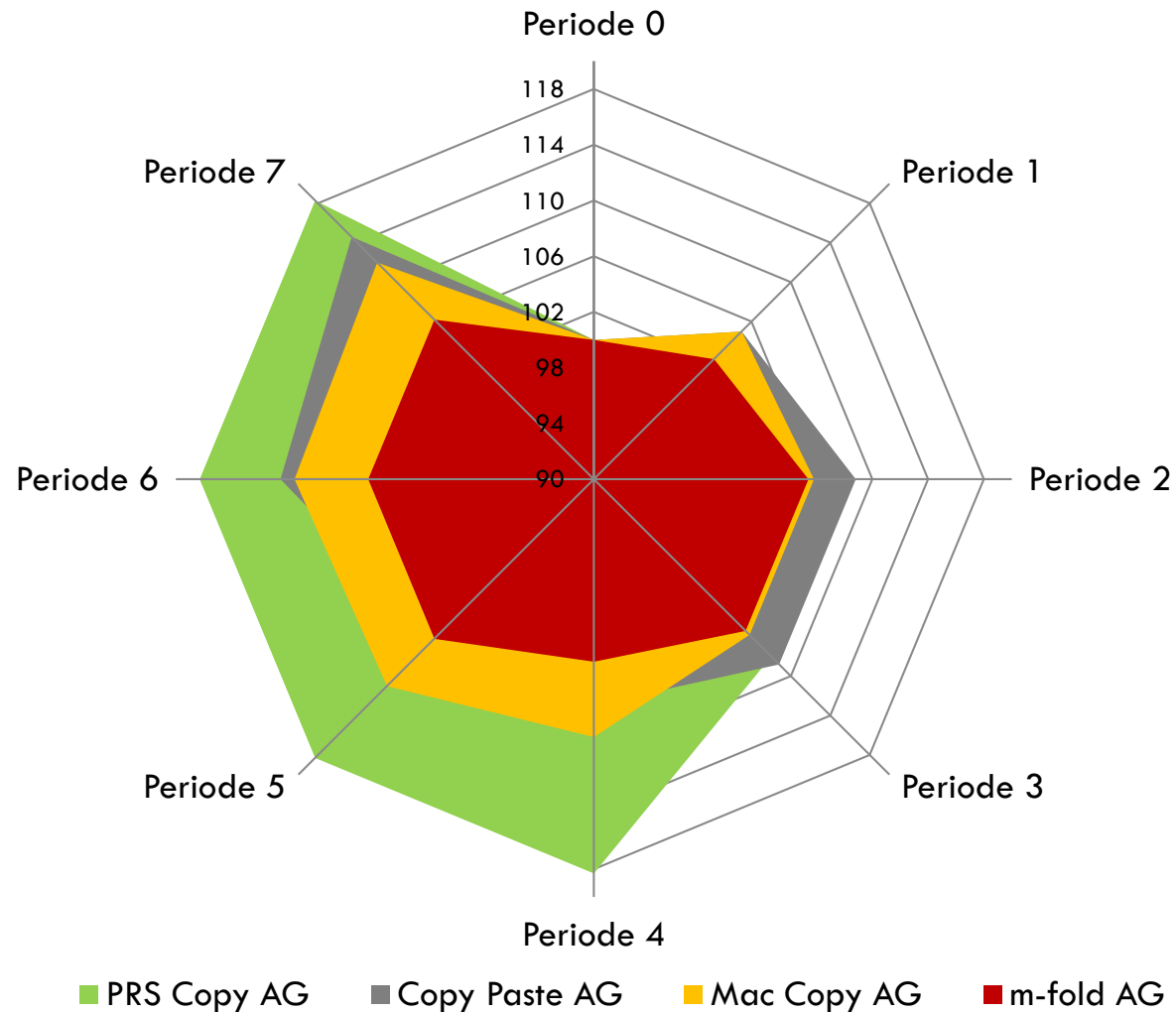
Ökologieindex



Ökologieindex Branche



Produktführerschaft - Ökologie

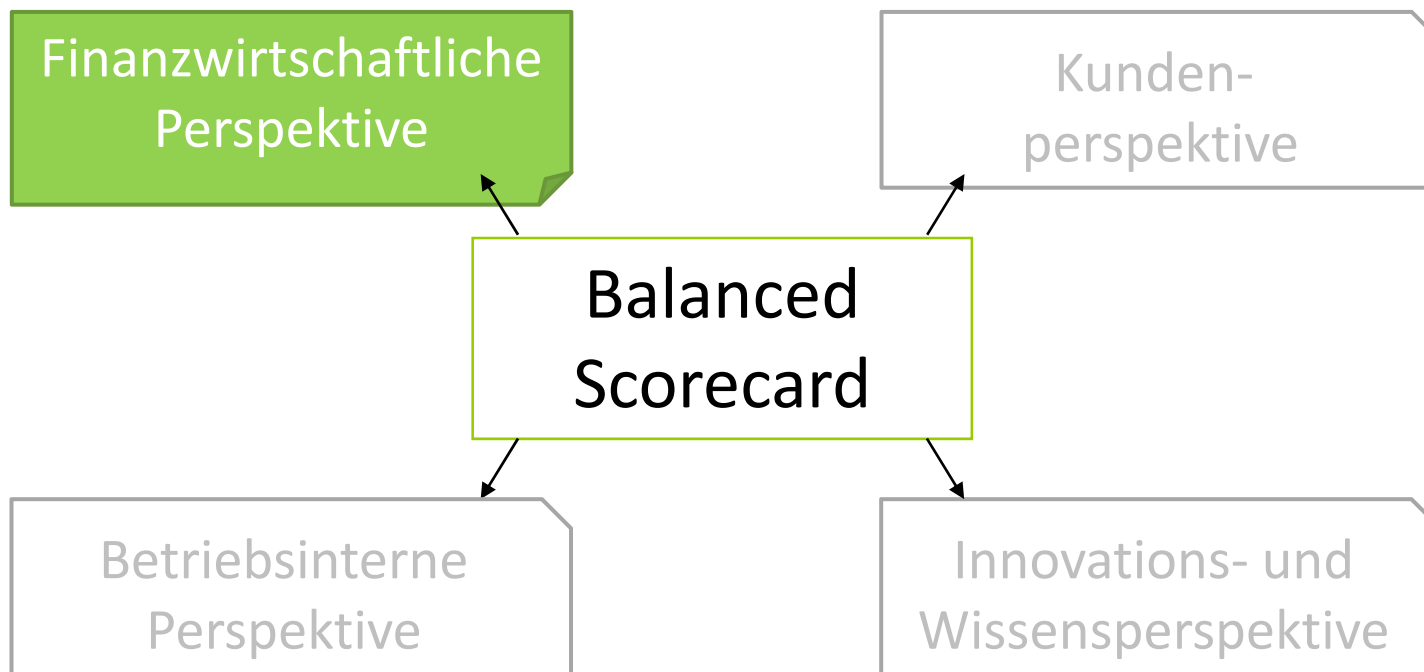


Strategische Ausrichtung



23

Powerful · Rapid · Silent



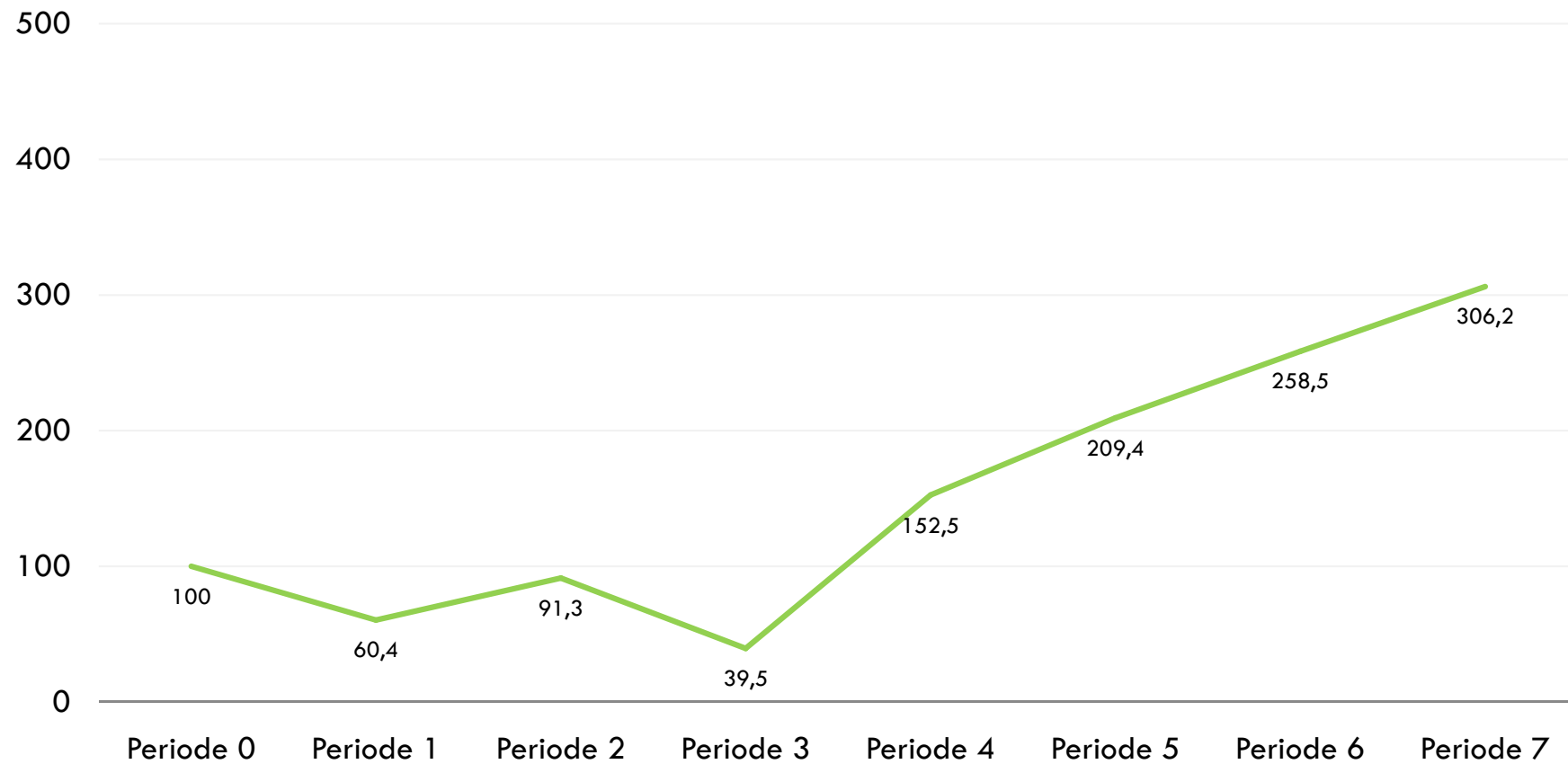
Entwicklung des Aktienkurses



24

Powerful · Rapid · Silent

Aktienkurse der PRS Copy AG



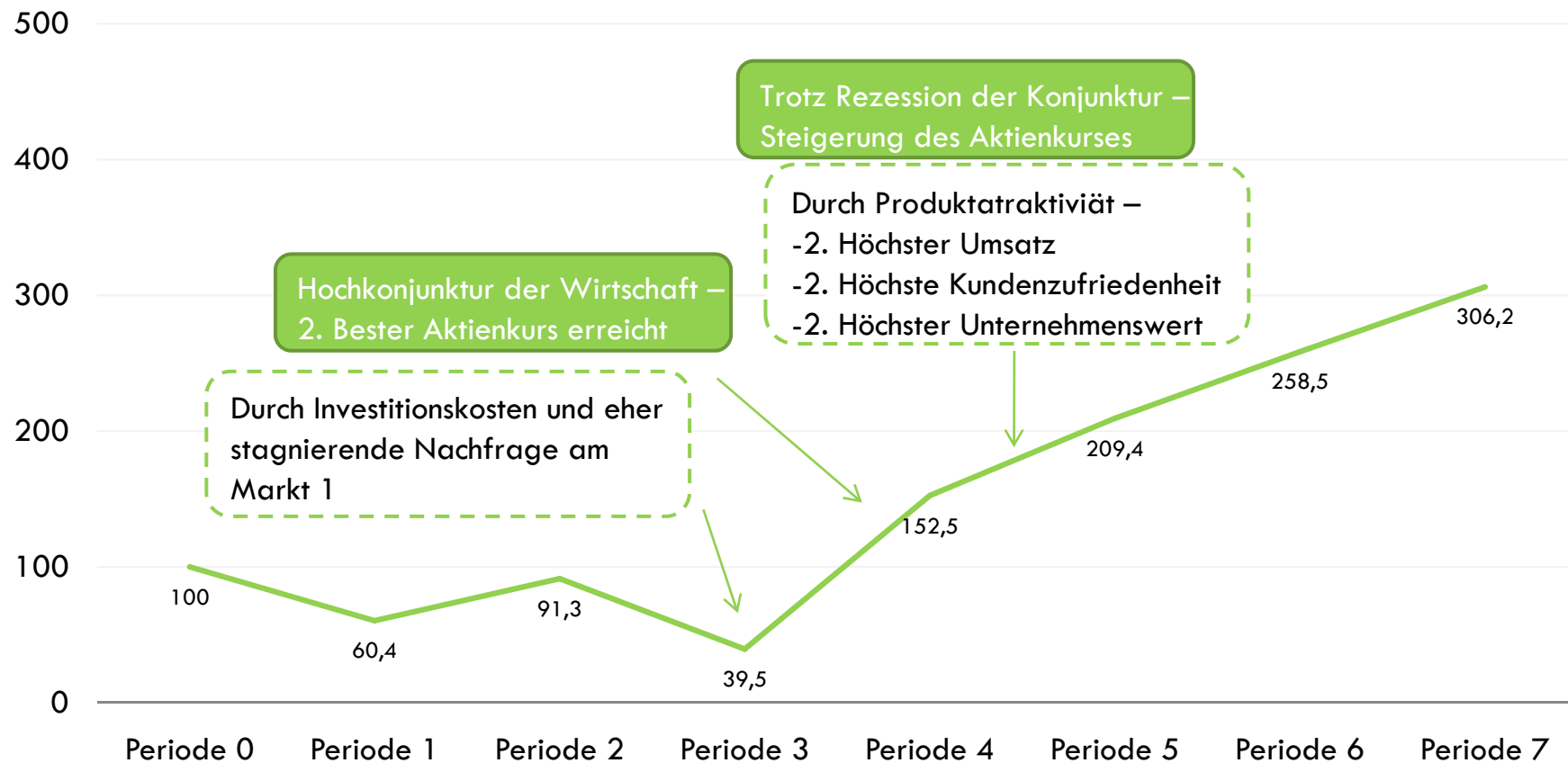
Entwicklung des Aktienkurses



25

Powerful · Rapid · Silent

Aktienkurse der PRS Copy AG



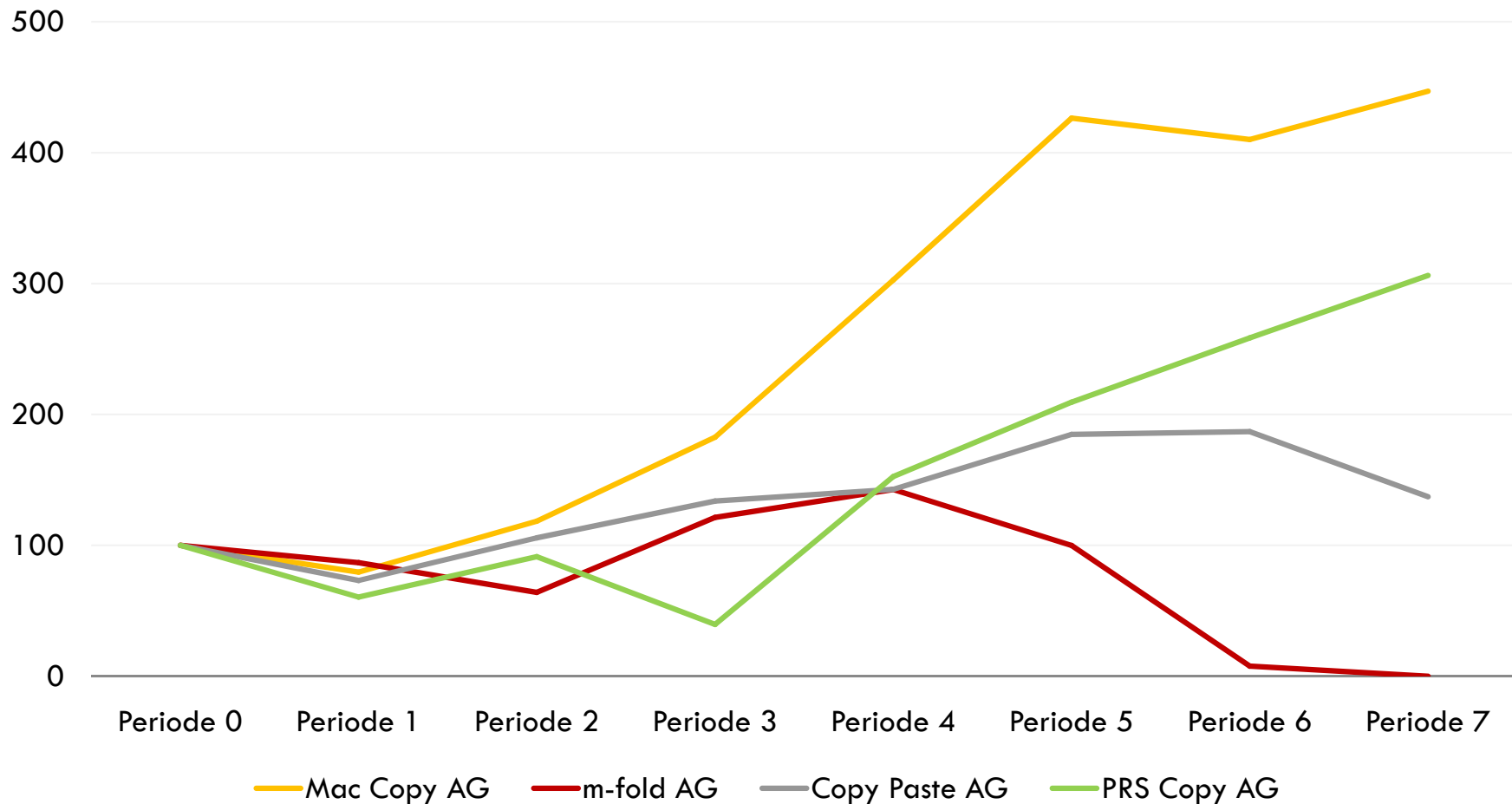
Entwicklung des Aktienkurses



26

Powerful · Rapid · Silent

Aktienkurse der Branche

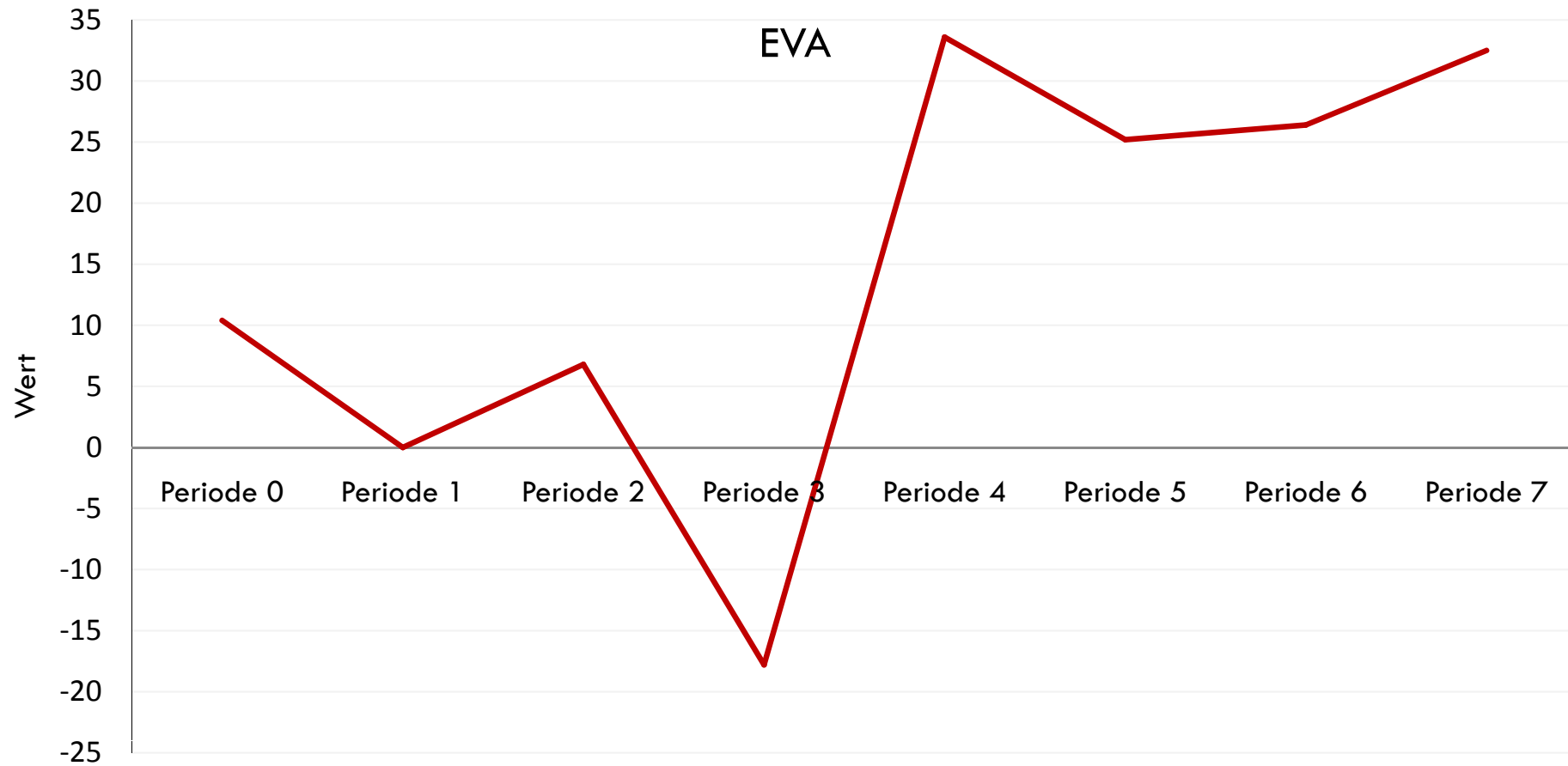


Performance Measurement



27

Powerful · Rapid · Silent

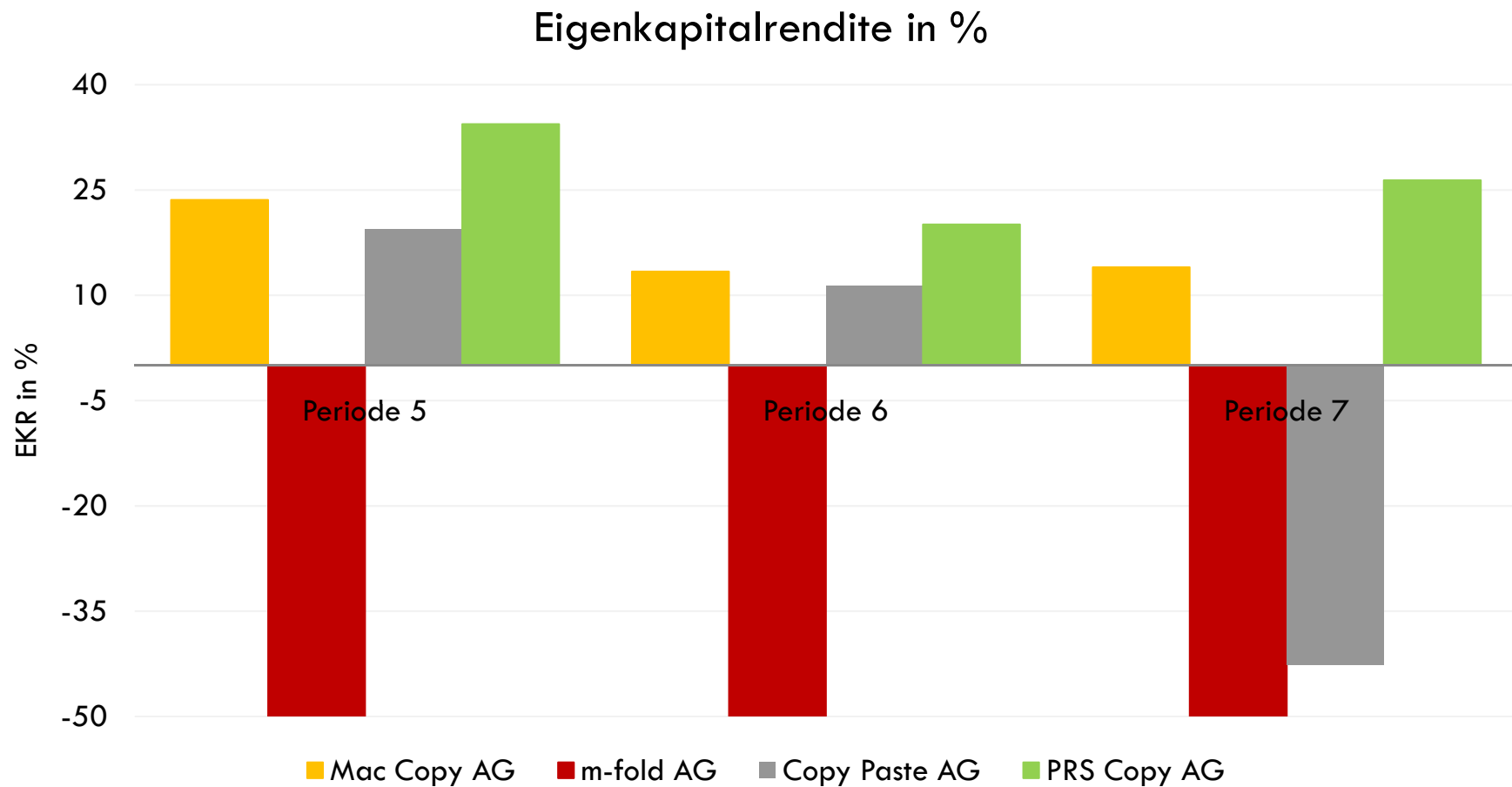


Performance Measurement



28

Powerful · Rapid · Silent

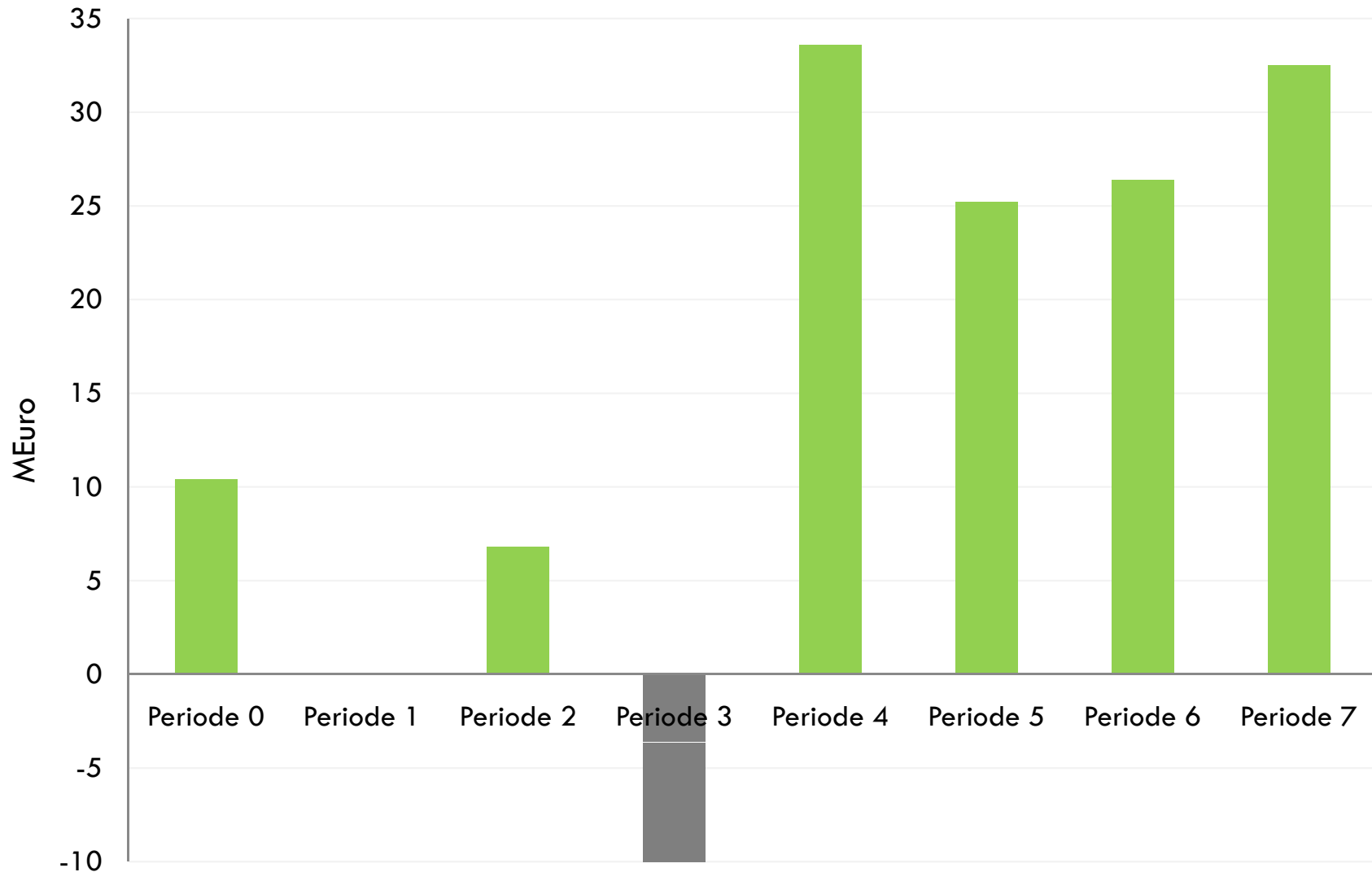


Objektiver Vergleich der Ertragskraft



29

Powerful · Rapid · Silent



Frühwarnsystem der Finanzen



30

Powerful · Rapid · Silent

	Finanzlage		Ertragslage	
	Finanzierung	Liquidität	Rentabilität	Erfolg
	Eigenkapitalquote	Schuldungstilgungsdauer in J	Gesamtkapitalrentabilität	CF in % der Betriebsleistung
Sehr Gut	> 30 %	< 03 J.	> 15 %	> 10 %
Gut	> 20 %	< 05 J.	> 12 %	> 08 %
Mittel	> 10 %	< 12 J.	> 08 %	> 05 %
Schlecht	< 10 %	> 12 J.	< 08 %	< 05 %
Gefährdet	Negativ	> 30 J.	Negativ	Negativ

Goldene Jahre für PRS Copy

Frühwarnsystem der Finanzen



31

Powerful · Rapid · Silent

	Finanzlage				Ertragslage			
	Finanzierung		Liquidität		Rentabilität		Erfolg	
	Eigenkapitalquote		Schuldungstilgungsdauer in J		Gesamtkapitalrentabilität		CF in % der Betriebsleistung	
Periode 4	39,38	1	0,53	1	38,50	1	17,86	1
Periode 5	37,91	1	1,92	1	21,54	1	11,58	1
Periode 6	35,09	1	3,23	2	19,49	1	10,38	1
Periode 7	42,66	1	-0,05	1	24,97	1	09,23	2

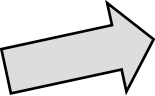
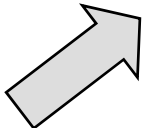
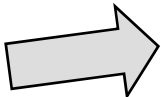
AUSBLICK IN DIE ZUKUNFT

Künftige Entwicklung



33

Powerful · Rapid · Silent

Umsatz		Nachfragesteigerung für Kopiergeräte
Investitionen		Entwicklung des Farbkopierers „Quick Turbo Colour“
EVA		Unternehmenswert- steigerung

Unsicherheitsfaktoren



34

Powerful · Rapid · Silent

- Gewerkschaftliche Vereinbarungen
 - Überstundensperre
 - Sozialverträgliche Maßnahmen
 - Andere kollektivvertragliche Regelungen

- Konkurse
 - Neustrukturierung des Marktes und der Marktanteile
 - Verschärfter Kampf zur Kundengewinnung



Powerful · Rapid · Silent

Die PRS Copy AG bedankt sich für
Ihre Aufmerksamkeit!



Powerful · Rapid · Silent

